

ПОТРЕБОВАНИЕ ЦЕМЕНТА

RUCSEM.RU

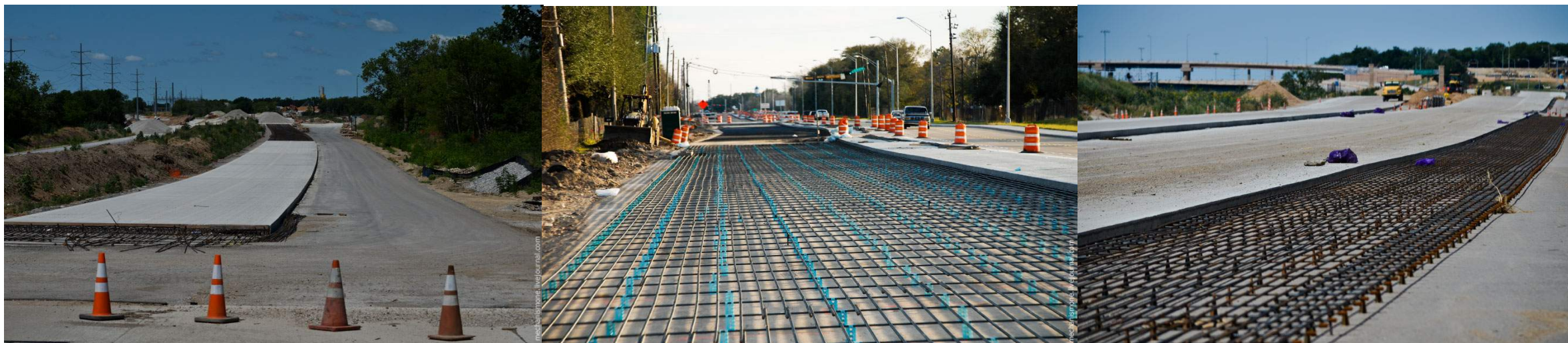
интернет-журнал о цементе

В ДОРОЖНОМ

строительстве:

зарубежный опыт и

перспективы в России



Москва, Февраль 2015 г

Доля дорог с бетонным покрытием :

- в мире - 13%
- США - 35%
- Германия - 31%
- Бельгия - 41%
- Китай - 70%
- **Россия – 1,5 %**

Источники: Материалы XXI Всемирного дорожного конгресса, Минтранс КНР



Строительство цементобетонных дорог в США



RUCEM.RU



РУЦЕМ.РУ

Согласно планам Генеральной дирекции национальных дорог и автострад Польши (GDDKiA) половина (850 км) из запланированных 1700 км скоростных автодорог в период 2015-2020 г. будет построено с использованием цементобетонного покрытия.

Concrete roads planned in Poland, 2015-2020

Route	Section	Length (km)	Completion date
S8	Radziejowice-Paszow, Wyszkw-Ostrow Mazowiecka-Zambrow	75.0	2017
A1	Tuszyn-Częstochowa-Pyrzowice	138.5	2018
S17	Marki-Garwolin-Kurow	114.5	2018
S5	Aleksandrowo-Bydgoszcz-Szubin	37.9	2019
A2	Węzeł Lubelska-Minsk Mazowiecki	14.6	2020
S2	Warsaw Southern Bypass	18.5	2020
S61	Ostrow Mazowiecka-Lomza-Budzisko	186.6	2020
S6	Tri-City bypass	32.7	2020
S7	Warsaw-Grojec, Radom bypass-voivodship border, Widoma-Krakow	109.2	2020
S7	Mazowieckie voivodship border-Plonsk-Warsaw	128.3	2021

Source: PMR, 2015

www.pmrpublications.com



Источник: www.pmrpublications.com

RUCEM.RU



РУЦЕМ.РУ

В 1989 году общая протяженность бетонных дорог в России была вполне сопоставима с Китаем ...

表 1 我国公路水泥混凝土路面总里程统计表

Tab.1 Statistical table of total mileage of highway cement concrete pavement in China

年份	1960	1970	1980	1987	1988	1989	1990	1991	1992	1993	1994	1995
里程/km	60	200	1 600	5 824	7 204	9 193	11 373	15 234	21 321	28 064	35 549	46 172
年份	1996	1997	1998	1999	2000	2001	2002	2003	2004	2005	2006	2007
里程/km	56 625	68 740	83 652	98 849	115 754	150 205	167 517	198 924	257 125	306 622	646 400	848 800

Источник: *Journal of Highway and Transportation Research and Development*



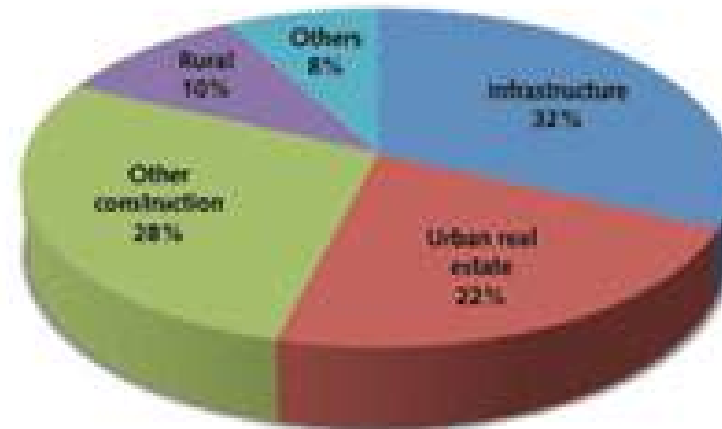
Более 70% дорог с твёрдым покрытием Китае построено с применением цементобетона, уже в 2010 году общая протяжённость бетонных дорог в Поднебесной составила 1,23 млн. км:



Источник: www.researchchina.com



В 2014 году в Китае было произведено 2,5 млрд тонн цемента, треть данного объёма потребляет инфраструктурное строительство, при строительстве дорог используются сотни миллионов тонн цемента ежегодно!



Источник: www.cemnet.com



Согласно данным исследований Геологической службы США, средний расход цемента при строительстве межштатных автомагистралей США

составляет

около 650 тонн на 1 км (при расчётах не учитывались придорожные элементы — ограждения, бордюры, отливы и т.д).

Примерно такой же расход цемента (650 тонн на 1 км) был использован при строительстве Северного объезда Новосибирска.

В Казахстане при реконструкция международного транзитного коридора Западная Европа - Западный Китай общий расход цемента превысил 1 тонну на 1 км.

RUCEM.RU



РУЦЕМ.РУ

По состоянию на начало 2015 года общая мощность заводов по производству цемента в России превысила 110 миллионов тонн. Загрузка мощностей - менее 70%



RUCEM.RU



РУЦЕМ.РУ

- Экономическая мощь страны во многом определяется качеством и развитостью дорожной инфраструктуры
- Надёжная и современная дорожно-транспортная сеть обеспечит устойчивый рост экономики
- Строительство новых дорог с использованием современных технологий и новых материалов обеспечит значимый рост ВВП, увеличит количество рабочих мест и дополнительно загрузит мощности предприятий строительной индустрии

Для достижения среднего мирового показателя - 13 % дорог с цементобетонным покрытием, потребуются десятки миллионов, а учитывая общую нехватку дорог в России, речь может идти о дополнительной потребности в сотнях миллионах тонн цемента

RUCEM.RU



РУЦЕМ.РУ

Спасибо за внимание!

Руководитель интернет-журнала о цементе

WWW.RUCEM.RU

Ерокин Юрий Александрович

+7 (927) 919-18-13

E-mail: info@rucem.ru

<http://rucem.ru/presentation/>

RUCEM.RU



РУЦЕМ.РУ